

BOLETÍN MENSUAL

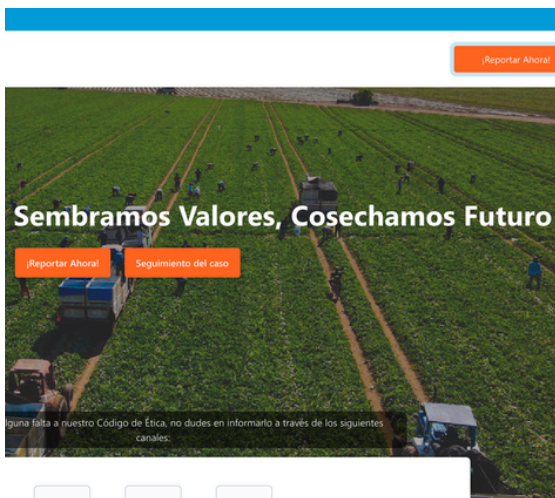


FERIA DE LA SALUD BENEFICIA A MÁS DE 300 PERSONAS EN FINCA MONTELÍBANO

Como parte de su compromiso con el bienestar integral de sus colaboradores y sus familias, Grupo Agrolibano, en alianza con la organización Excel Global Outreach, realizó una Feria de la Salud en Finca Montelíbano, acercando servicios médicos esenciales a su comunidad laboral.

Durante la jornada se brindaron servicios como citología, odontología, consulta médica general, atención preventiva y vacunación de temporada, facilitando el acceso a atención médica para muchas familias. Gracias a esta iniciativa conjunta, más de 300 colaboradores y miembros de sus familias fueron beneficiados, fortaleciendo el acceso a servicios de salud y promoviendo una cultura de prevención en las comunidades del sur de Honduras.

<https://youtube.com/shorts/S7mgQLqeyfw?feature=share>



GRUPO AGROLÍBANO LANZA LÍNEA ÉTICA EXTERNA PARA FORTALECER LA TRANSPARENCIA Y EL CUMPLIMIENTO

En línea con el compromiso con la ética y la transparencia, Grupo Agrolibano anunció el lanzamiento de su nueva Línea Ética "Sembramos Valores, Cosechamos Futuro", un canal externo de denuncias administrado por la firma independiente EthicsGlobal.

Este mecanismo permite a colaboradores, clientes, proveedores y otras partes interesadas reportar de forma segura, confidencial e incluso anónima cualquier conducta no ética, irregularidad o incumplimiento al Código de Ética. La implementación de este canal fortalece la confianza en los procesos de reporte y promueve una cultura de integridad dentro de la organización.

<https://agrolibano.ethicsglobal.com/>

MÁS DE 300 COLABORADORES PARTICIPAN EN LA FERIA DEL COMISARIATO EN FINCA MONTELÍBANO

Con el objetivo de promover el bienestar y la integración entre colaboradores, Grupo Agrolibano realizó la Gran Feria del Comisariato en Finca Montelíbano, una jornada diseñada para acercar productos de calidad a precios especiales y generar espacios de convivencia entre colaboradores y sus familias.

Durante la actividad se ofrecieron degustaciones, rifas, premios y promociones en alimentos y productos de consumo, beneficiando a más de 300 colaboradores. Este tipo de iniciativas contribuye a fortalecer el bienestar, la integración y la calidad de vida de quienes forman parte de la familia Agrolibano.



INAUGURACIÓN DEL AGENTE ATLÁNTIDA LOFISA EN FINCA SANTA ROSA

Grupo Agrolíbano inauguró el Agente Atlántida LOFISA-Agrolíbano en Finca Santa Rosa, en alianza con Banco Atlántida.

Este nuevo punto de atención financiera permitirá a colaboradores y miembros de la comunidad acceder a cerca de 200 tipos de transacciones, incluyendo pagos, retiros, depósitos y otras gestiones, acercando servicios financieros esenciales a su lugar de trabajo y residencia.

Esta iniciativa contribuye a fortalecer la inclusión financiera, facilitar el acceso a servicios bancarios y reducir la necesidad de desplazamientos, generando un impacto positivo en la calidad de vida de las personas y en el desarrollo económico de las comunidades del sur de Honduras.



PAMELA MOLINA PARTICIPA EN SUMMIT SOBRE LIDERAZGO FEMENINO Y NEGOCIOS SOSTENIBLES

Grupo Agrolíbano destacó la participación de Pamela Molina Sierra, Directora de Sostenibilidad del grupo, en el Summit organizado por la revista Cromos y Banpaís, un espacio de diálogo que reunió a líderes empresariales para reflexionar sobre el liderazgo femenino, el emprendimiento y la sostenibilidad en los negocios.

Durante el encuentro, Pamela compartió su visión sobre la importancia de impulsar modelos empresariales con propósito, donde el crecimiento económico vaya de la mano con el bienestar de las personas, las comunidades y el medio ambiente. Su participación reafirma el compromiso de Grupo Agrolíbano con la promoción de un liderazgo consciente y con el impulso de estrategias de sostenibilidad que generen valor social, ambiental y económico en los territorios donde la empresa opera.

ESTUDIANTES DE LA UNIVERSIDAD METROPOLITANA REALIZAN VISITA TÉCNICA A NUESTRAS OPERACIONES

Como parte del convenio de cooperación académica con la Universidad Metropolitana, Grupo Agrolíbano recibió la visita de 29 estudiantes y 2 docentes, quienes participaron en una jornada de aprendizaje orientada a fortalecer el vínculo entre la academia y el sector productivo.

Durante la visita, los estudiantes conocieron la historia de la empresa, su estructura operativa y los principales procesos que forman parte de sus operaciones. La jornada incluyó además un recorrido técnico por la planta, donde pudieron observar de primera mano las distintas etapas del proceso productivo y los estándares de calidad aplicados. Este tipo de iniciativas reflejan el compromiso de la empresa con la formación de futuros profesionales y con el fortalecimiento de la colaboración entre la industria y la educación superior.



PAMELA MOLINA ES RECONOCIDA COMO UNA DE LAS MUJERES MJ PODEROSAS EN NEGOCIOS 2026

Grupo Agrolíbano se enorgullece en compartir que Pamela Molina, Directora de Sostenibilidad de Grupo Agrolíbano y Presidenta de Fundación Agrolíbano, ha sido reconocida como una de las Mujeres MJ Poderosas en Negocios 2026 por Revista Summa. Este reconocimiento destaca a mujeres líderes influyentes en América Central y República Dominicana que están transformando sus organizaciones e impulsando el desarrollo empresarial sostenible en la región.

En el caso de Pamela Molina, esta distinción refleja su liderazgo en la integración de la sostenibilidad como eje estratégico del negocio, así como su compromiso con el desarrollo social a través de las iniciativas impulsadas desde Fundación Agrolíbano para mejorar la calidad de vida de las comunidades.



FUNDACIÓN AGROLÍBANO ACOMPAÑA VISITA DE LA OFICINA DE LA PRIMERA DAMA A COMUNIDADES

Fundación Agrolíbano acompañó la visita oficial de la señora Lissette del Cid Fernández, Primera Dama de Honduras, a comunidades del municipio de Namasigüe, en el departamento de Choluteca.

Durante la jornada se realizaron actividades como la entrega de libros escolares, un recorrido por el Centro Educativo "Unión y Esfuerzo" en la comunidad de La Danta y un encuentro con líderes comunitarios en San Agustín. Esta visita se desarrolló en coordinación con autoridades locales, liderazgo comunitario y el equipo técnico de la Fundación, destacando el impacto del programa Liderazgo Consciente, orientado a fortalecer capacidades locales, promover la participación comunitaria y articular esfuerzos entre el sector público, privado y las comunidades.

<https://youtube.com/shorts/S7mgQLqeyfw?feature=share>

FUNDACIÓN AGROLÍBANO Y FUNDACIÓN TERRA FIRMAN ALIANZA PARA FORTALECER LA EDUCACIÓN

Fundación Agrolíbano y Fundación Terra formalizaron un convenio de colaboración orientado a fortalecer los procesos educativos en comunidades de Valle y Choluteca. A través de esta alianza se continuará implementando el programa Becas Tutoría en 14 centros educativos, beneficiando directamente a 375 estudiantes con el acompañamiento de 75 tutores que brindan apoyo académico en áreas clave como español y matemáticas.

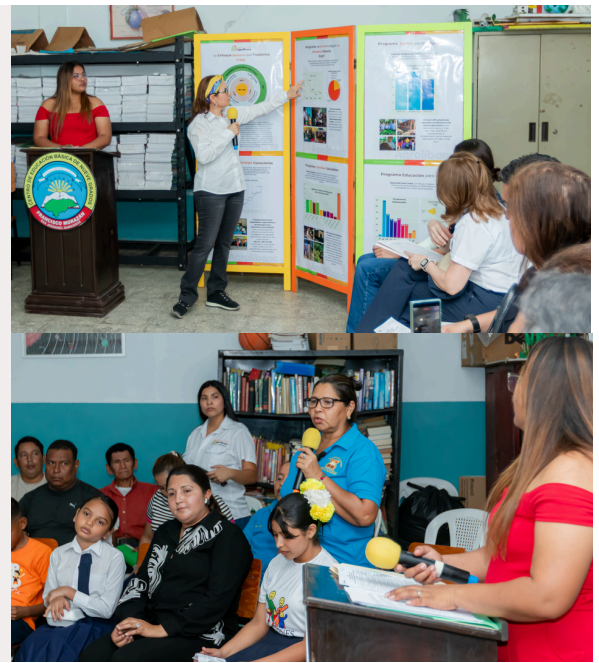
Esta iniciativa forma parte del programa Juntos por la Educación de Fundación Agrolíbano y busca mejorar los procesos de enseñanza-aprendizaje, reducir la repitencia y la deserción escolar, además de fortalecer el acceso a recursos educativos y espacios de conectividad para las comunidades. Con esta alianza, ambas fundaciones reafirman su compromiso con la educación como motor de desarrollo.



FUNDACIÓN AGROLÍBANO PROMUEVE DIÁLOGO COMUNITARIO DURANTE VISITA DE COOPERANTES NACIONALES

En el marco de la visita de representantes de la red de cooperantes nacionales, entre ellos Fundación Fichosa, Fundación Terra y Fundación Ferema, Fundación Agrolíbano facilitó un espacio de diálogo con líderes comunitarios y representantes de fuerzas vivas de comunidades del municipio de Namasigüe, Choluteca.

Durante el encuentro, los líderes compartieron sus experiencias y perspectivas sobre la implementación de los programas que impulsa la Fundación en la zona, permitiendo a los cooperantes conocer de primera mano los avances, resultados e impacto de iniciativas como PAIPI, Familias Saludables, Juntos por la Educación, Educación para Todos y Liderazgo Consciente, orientadas a fortalecer el desarrollo comunitario en el sur de Honduras.



FUNDACIÓN TERRA Y FUNDACIÓN AGROLÍBANO INAUGURAN MÓDULO HIDROSANITARIO BENEFICIANDO A MÁS DE 760 ESTUDIANTES

Como parte de su compromiso con el fortalecimiento de la educación y el bienestar de la niñez, Fundación Terra, en alianza con Fundación Agrolíbano, inauguró un módulo hidrosanitario en el Centro de Educación Básica Francisco Morazán, en la comunidad de San Jerónimo, Choluteca.

La obra beneficia directamente a más de 760 estudiantes de primero a noveno grado, quienes ahora cuentan con instalaciones adecuadas que promueven la higiene escolar, hábitos saludables y un entorno más digno para el aprendizaje. Esta iniciativa forma parte de una alianza estratégica de más de una década entre ambas fundaciones y se integra al programa Juntos por la Educación, orientado a mejorar las condiciones del entorno educativo.

<https://youtube.com/shorts/mhMD40EJDiY?si=-HJJTuJWWu2QCSq1>